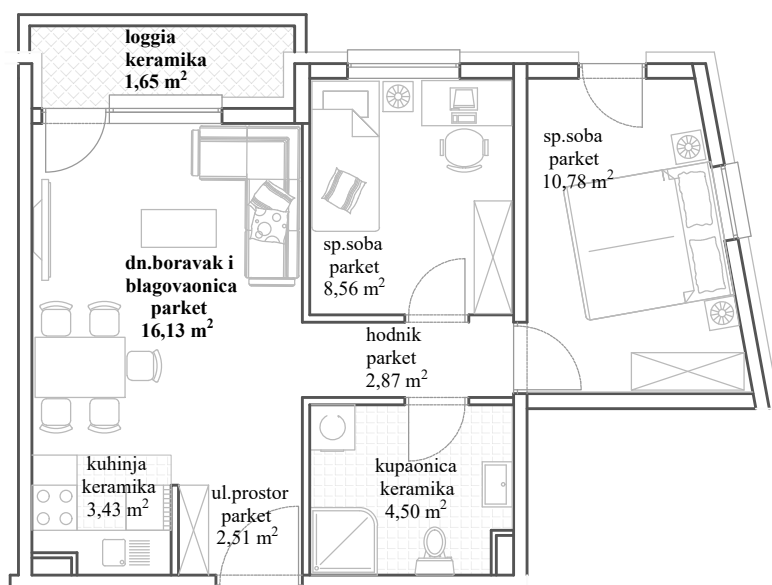


STAN 6
p= 51,48 m²



STAN S6	
dn.boravak i blagovaonica	16,13
spavaća soba 1	8,56
spavaća soba 2	10,78
kuhinja	3,43
kupaonica	4,50
hodnik	2,87
ulazni prostor	2,51
Ukupno	48,78
loggia 1,27x0,25 + 1,77x0,75=0,32+1,33	1,65
Sveukupno	50,43